

FXCORE-PRO

МАТРИЧНЫЙ KVM ПЕРЕКЛЮЧАТЕЛЬ 8x8 С НАДЕЖНОЙ И БЕЗОПАСНОЙ ПЕРЕДАЧЕЙ ПО ОПТОВОЛОКНУ



Надежный KVM переключатель с удобным экранным меню и с возможностью передачи несжатых сигналов на большое расстояние

ОСОБЕННОСТИ

- Надежный KVM переключатель 8x8
- Расстояния: от устройства до FXCORE-PRO - до 457м , от устройства до устройства - до 914м (многомодовый); от устройства до FXCORE-AV - до 24 км , от устройства до устройства - до 48км (одномодовый)
- Поддержка несжатого видео DVI-D, стерео аудио и RS-232
- Удобное управление с помощью экранного меню
- Оптический коннектор LC

ПРИМЕНЕНИЕ

- Информационные киоски и дисплеи
- Конференц-центры
- Спортивные учреждения
- Студии звукозаписи
- Аэропорты
- Медицинские учреждения
- Системы безопасности
- Ситуационные центры
- Промышленные учреждения



Безопасная передача сигналов на большое расстояние по оптоволокну

FXCore-Pro - это надежное матричное решение от SmartAVI, обеспечивающее функциональность KVM переключателя и безопасную передачу аудио и видеосигналов DVI-D на большое расстояние по оптоволокну. FXCore-Pro передает несжатые сигналы видео в высоком разрешении, стерео аудио и RS-232 там, где скорость и безопасность являются главными требованиями. Управление переключателем возможно через RS-232 или с помощью экранного меню (OSD).

С использованием одномодового оптоволоконного кабеля, появляется возможность подключать устройства, находящиеся на расстоянии до 24км, при этом работать с другими устройствами, удаленными на такое же расстояние, позволяя устройствам находится вдали друг от друга на расстоянии до 48км. При использовании многомодового кабеля, устройства могут быть удалены на расстояние до 457м, с общим расстоянием между устройствами до 914м.

Важной особенностью FXCore-Pro является безопасность. Существует множество учреждений, где очень важна защищенная передача сигналов. Устойчивость оптоволоконного кабеля к помехам и использование устройством новейших протоколов безопасности делают FXCore-Pro наиболее безопасным и надежным решением.

FXCore-Pro используется совместно с устройством FDX-3000, которое принимает и передает сигналы через оптоволокно и конвертирует их в сигналы DVI-D, стерео аудио и RS-232.

ОДНОМОДОВОЕ И МНОГОМОДОВОЕ ОПТОВОЛОКНО

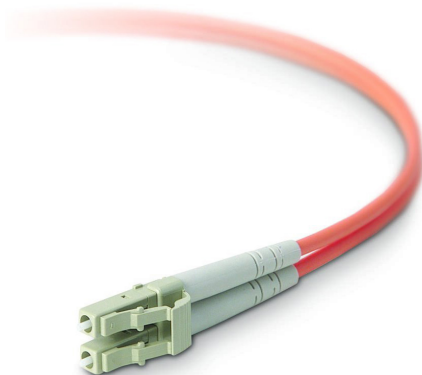
FXCore-Pro предоставляет пользователям свободу в выборе оптоволоконного кабеля. В зависимости от применения и требованиям к дистанциям, пользователи могут выбрать одномодовый или многомодовый кабель.

Одномодовый кабель

При использовании одномодового кабеля, FXCore-Pro передает высококачественные сигналы на огромные расстояния. Одномодовый оптоволоконный кабель с одним световым лучем и большой пропускной способностью способен передавать быстрее и дальше.

Многомодовый кабель

При использовании многомодового оптоволоконного кабеля, FXCore-Pro обеспечивает передачу большого количества информации, но на меньшее расстояние. Многомодовый кабель также является более экономически выгодным решением, если не требуется передача на большие расстояния.



ПРЕИМУЩЕСТВА ОПТОВОЛОКОННОГО КАБЕЛЯ



Высокая скорость передачи и безопасность



Передача большого количества информации на огромные расстояния



Устойчивость к помехам



Долговечность кабеля

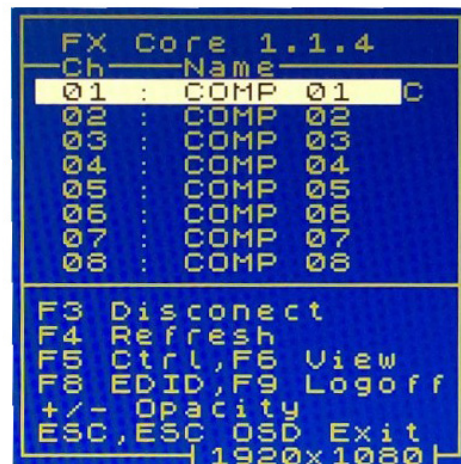
Легкое управление с помощью экранного меню (OSD)

При работе с большими расстояниями, FXCore-Pro предлагает удобный и надежный способ для управления функциями KVM. Пользователям очень важно, иметь полный доступ к подключенным компьютерам и возможность быстро и легко переключаться.

FXCore-Pro обеспечивает надежное и удобное управление с помощью экранного меню (OSD). Функциональность, которая не требует драйверов, позволяет получать доступ ко всем подключенным компьютерам с помощью горячих клавиш. Экранное меню отображает все подключенные компьютеры, а также те компьютеры, к которым есть доступ.

Экранное меню позволяет пользователям переключаться прямо с рабочих станций, и более того, FXCore-Pro позволяет назначать имя каждому подключенному компьютеру, делая переключение еще более удобным.

FXCore-Pro также предоставляет функциональность вещания. Администратор может использовать рабочую станцию любого пользователя для вещания на экране. Для удобных коммуникаций и решения проблем, возможность вещания будет удобным функционалом.

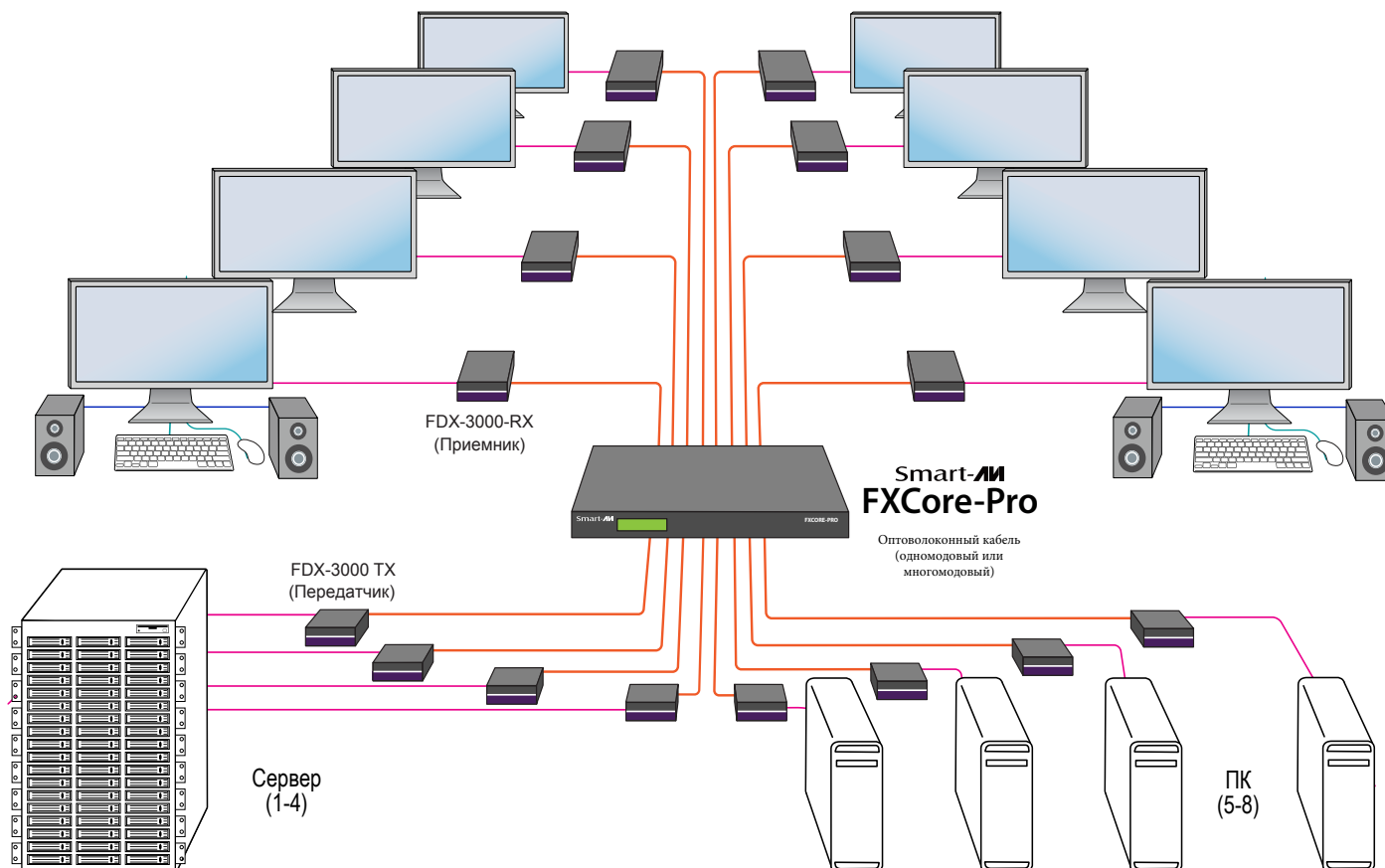


FXCore-Pro OSD

СХЕМА ПРИМЕНЕНИЯ

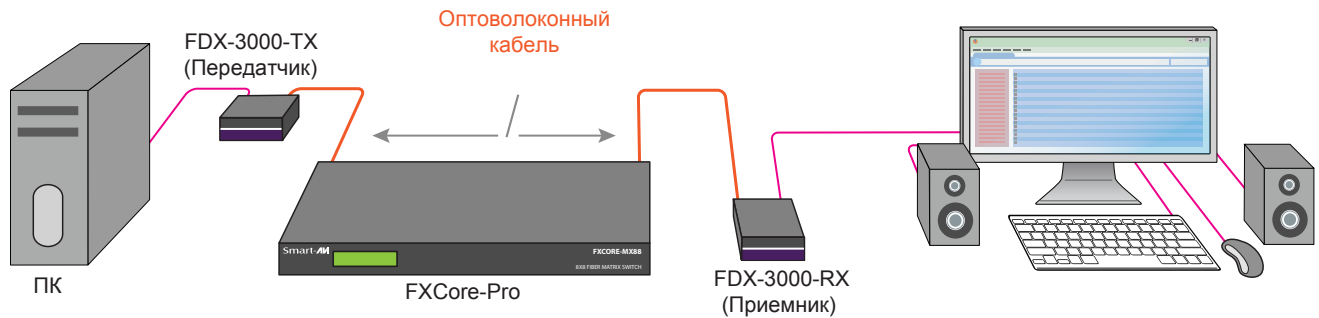
ИСПОЛЬЗОВАНИЕ С НЕСКОЛЬКИМИ УСТРОЙСТВАМИ

Использование FXCore-Pro и FDX-3000 в режиме 8x8



ПРИМЕНЕНИЕ НА ПРИМЕРЕ УНИВЕРСИТЕТА

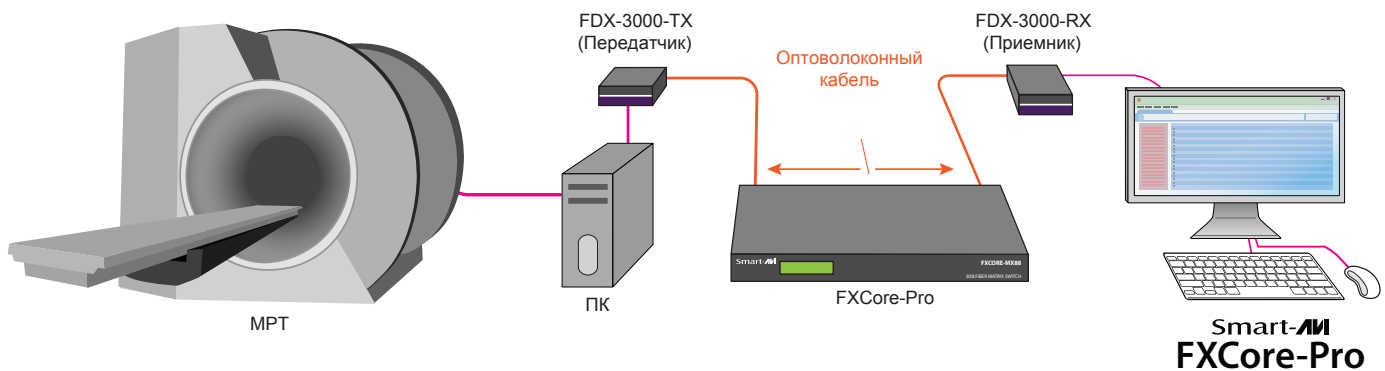
FXCore-Pro и FDX-3000



Образовательные учреждения в 21 веке также нуждаются к качественным сетям. Надежная передача информации часто бывает ключевым требованием. FXCore-Pro является удобным решением, для обеспечения безопасной передачи информации через все здание или через несколько зданий. А функциональность KVM переключателя позволяет специалистам получать доступ к компьютерам удаленно, работая с клавиатурой, мышью, аудио и RS-232.

МЕДИЦИНСКИЕ УЧРЕЖДЕНИЯ

FXCore-Pro и FDX-3000



Современная медицина в полной мере использует новейшие технологии. Высококачественные USB камеры и специализированные медицинские сканеры с USB выходами, подключенными к серверам или ПК через матричное решение - все это позволяет докторам легко и быстро сохранять или отправлять важные данные, и в любое время получать к ним доступ. FXCore-Pro и FDX-3000 создают безопасную систему, помогающую докторам и медицинскому персоналу в их важной деятельности.



ТЕХНИЧЕСКИЕ ХАРАКТЕРИСТИКИ

Технические характеристики FXCore-Pro

СРЕДА ПЕРЕДАЧИ	
Коннектор	Полнодуплексный многомодовый LC (Для подключения к TX и RX необходимы коннекторы LC-LC)
Тип	8 входов и выходов: одномодовый/многомодовый полнодуплексный LC
Длина волны	850nm, VCSEL Class 1 AEL Laser
Расстояние	До 914 м - многомодовый кабель До 48 км - одномодовый кабель
Сертификация	FC-PI 200-M5-SN-I и 200-M6-SN-I 2.125 GBd FC-PI 100-M5-SN-I, FC-PI 100-M6-SN-I, FC-PH2 100-M5-SN и FC-PH2 100-M6-SN-I 1.0625 GBd
Чувствительность приемника	-21 dB Max
Выход TX	Мощность оптического излучения (Среднее) -10dBm
Вход RX	Амплитуда моделирующего сигнала (мин) -17dBm
Переключение	8x8 не блокируемое
Передняя панель	RS-232 9600bps LCD 2x20
ДРУГОЕ	
Питание	110V/220V внутренний источник питания 40W
Видео	Формат: DVI-D Single Line Частота пикселизации: 165 MHz Разрешение: до 1920 x 1200 @60Hz
Аудио	Сtereo аудио Диапазон частот - 15MHz, 0dB Сопротивление - 10K Ohm
RS-232	до 115 Kbps
Среда использования	Рабочая температура: 0-55 °C Температура хранения: -20-85 °C Влажность: до 95%
Размеры	43 см x 26.9 см x 4.5 см

 FDX-3000

ВИДЕО	
Формат	DVI-D Female (Single-Link)
Разрешение	1920x1200 при 60Hz
DDC	Возможность перенастройки вн. таблиц
АУДИО	
Формат	Сtereo аудио, 3.5 мм Female
Диапазон частот	15MHz, 0dB
Сопротивление	10K Ohm
ДРУГОЕ	
RS-232	до 115,000bps
GE4	Клавиатура и мышь
DB-9	Female для TX, Male для RX
Оптоволокно	914м (многомодовый) 48км (одномодовый) Коннектор LC
Размеры	11.4 см x 13.9 см x 4.3 см
Вес	3,6 кг



НАИМЕНОВАНИЕ	
№	ОПИСАНИЕ (Многомодовый кабель)
FXCM-MX0404S	FXCore Fiber Optic Multimode 4 PCs x 4 Users KVM Matrix Switch. Включает: [FXCM-MX0404, SM-CSW, & CCPWR06]
FXCM-MX0408S	FXCore Fiber Optic Multimode 4 PCs x 8 Users KVM Matrix Switch. Включает: [FXCM-MX0408, SM-CSW, & CCPWR06]
FXCM-MX0412S	FXCore Fiber Optic Multimode 4 PCs x 12 Users KVM Matrix Switch. Включает: [FXCM-MX0412, SM-CSW, & CCPWR06]
FXCM-MX0804S	FXCore Fiber Optic Multimode 8 PCs x 4 Users KVM Matrix Switch. Включает: [FXCM-MX0804, SM-CSW, & CCPWR06]
FXCM-MX0808S	FXCore Fiber Optic Multimode 8 PCs x 8 Users KVM Matrix Switch. Включает: [FXCM-MX0808, SM-CSW, & CCPWR06]
FXCM-MX0812S	FXCore Fiber Optic Multimode 8 PCs x 12 Users KVM Matrix Switch. Включает: [FXCM-MX0812, SM-CSW, & CCPWR06]
FXCM-MX1204S	FXCore Fiber Optic Multimode 12 PCs x 4 Users KVM Matrix Switch. Включает: [FXCM-MX1204, SM-CSW, & CCPWR06]
FXCM-MX1208S	FXCore Fiber Optic Multimode 12 PCs x 8 Users KVM Matrix Switch. Включает: [FXCM-MX1208, SM-CSW, & CCPWR06]
FXCM-MX1212S	FXCore Fiber Optic Multimode 12 PCs x 12 Users KVM Matrix Switch. Включает: [FXCM-MX1212, SM-CSW, & CCPWR06] DVI-
FDX-TXAVS	D, Audio, и RS-232 Fiber Optic Multimode Transmitter. Включает: [FDX-TXAV, PS5VD4A-DSKTP, и CCPWR06]
FDX-RXAVS	DVI-D, Audio, и RS-232 Fiber Optic Multimode Receiver. Включает: [FDX-RXAV, PS5VD4A-DSKTP, и CCPWR06]
№	ОПИСАНИЕ (Одномодовый кабель)
FXCS-MX0404S	FXCore Fiber Optic Singlemode 4 PCs x 4 Users KVM Matrix Switch. Включает: [FXCM-MX0404, SM-CSW, & CCPWR06]
FXCS-MX0408S	FXCore Fiber Optic Singlemode 4 PCs x 8 Users KVM Matrix Switch. Включает: [FXCM-MX0408, SM-CSW, & CCPWR06]
FXCS-MX0412S	FXCore Fiber Optic Singlemode 4 PCs x 12 Users KVM Matrix Switch. Включает: [FXCM-MX0412, SM-CSW, & CCPWR06]
FXCS-MX0804S	FXCore Fiber Optic Singlemode 8 PCs x 4 Users KVM Matrix Switch. Включает: [FXCM-MX0804, SM-CSW, & CCPWR06]
FXCS-MX0808S	FXCore Fiber Optic Singlemode 8 PCs x 8 Users KVM Matrix Switch. Включает: [FXCM-MX0808, SM-CSW, & CCPWR06]
FXCS-MX0812S	FXCore Fiber Optic Singlemode 8 PCs x 12 Users KVM Matrix Switch. Включает: [FXCM-MX0812, SM-CSW, & CCPWR06]
FXCS-MX1204S	FXCore Fiber Optic Singlemode 12 PCs x 4 Users KVM Matrix Switch. Включает: [FXCM-MX1204, SM-CSW, & CCPWR06]
FXCS-MX1208S	FXCore Fiber Optic Singlemode 12 PCs x 8 Users KVM Matrix Switch. Включает: [FXCM-MX1208, SM-CSW, & CCPWR06]
FXCS-MX1212S	FXCore Fiber Optic Singlemode 12 PCs x 12 Users KVM Matrix Switch. Включает: [FXCM-MX1212, SM-CSW, & CCPWR06]
FDX-TXAVS	DVI-D, Audio, и RS-232 Fiber Optic Singlemode Transmitter. Включает: [FDX-TXAV, PS5VD4A-DSKTP, и CCPWR06]
FDX-RXAVS	DVI-D, Audio, и RS-232 Fiber Optic Singlemode Receiver. Включает: [FDX-RXAV, PS5VD4A-DSKTP, и CCPWR06]



Разработано и произведено в США

imsolution.ru +7 495 648-35-05

sales@imsolution.ru
105082, Россия, Москва

Переведеновский переулок, дом 18, стр.1



ООО "IMS"
официальный
представитель в РФ

Smart-AM
SMART AUDIO VIDEO INNOVATION